

# TAV A FIRENZE: UN CONFRONTO TRA PROGETTI

Tutti paiono d'accordo: il progetto più stupido della storia di Firenze deve partire. La talpa deve scavare. I soldi devono cominciare a scorrere, nonostante l'inutilità dell'opera e i rischi.

**Eppure esistono progetti alternativi:** uno di questi è stato elaborato da tecnici volontari e dall'Università di Firenze. Prevede il potenziamento delle linee di superficie che già esistono e addirittura l'istituzione di una specie di metropolitana/tram sulle linee ferroviarie.

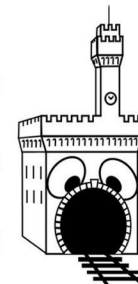
**Confrontate voi stessi i progetti nella tabella sotto!**

	SOTTOATTRAVERSAMENTO	Progetto SUPERFICIE
MODALITA'	Tunnel di oltre 7 km sotto la città	Due nuovi binari in gran parte già esistenti dedicati all'AV, una galleria per 1 binario di 450 m
STAZIONE	Sotterranea, agli ex Macelli, completamente scollegata dal resto del sistema dei trasporti. Una voragine di m 500x50x30 Distruzione del parco dei Macelli	Utilizzo di una delle stazioni che già esistono. E' stato fatta anche un'ipotesi di stazione integrata tra Statuto e Santa Maria Novella
CANTIERI	3 cantieri: al Sodo, ai Macelli, a Campo Marte.	2 lungo la ferrovia tra Statuto e le Cure
COSTI	1 miliardo 500 milioni dichiarati 3 miliardi almeno previsti	300 milioni per aggiungere 2 binari
TEMPI	8 anni dichiarati dai progettisti almeno 12 tenendo conto della mole dei lavori, del fatto che scaverà una sola talpa, della incompletezza del progetto	3 anni compreso il tempo per fare una seria Valutazione di Impatto Ambientale
<b>RISCHI</b>		
Falda	Interferenza degli imbocchi delle gallerie e della stazione con le acque sotterranee con gravi pericoli di cedimenti in interi quartieri	nessuno
Edifici a rischio	Tutti quelli a meno di 150 m dal tunnel, oltre 2.000 come dichiarato dalle FS, più quelli nelle zone interessate da interferenze con la falda	5 da demolire di cui solo 2 abitazioni
Problemi ambientali	<ol style="list-style-type: none"> <li>1. Impatto con falda</li> <li>2. Inquinamento acque di superficie e sotterranee</li> <li>3. Polveri</li> <li>4. Rumori</li> <li>5. Smaltimento di oltre 3 milioni di m3 di materiale inquinato</li> </ol>	Quelli derivanti da cantieri in area ferroviaria con movimentazione ridotta di materiali di scavo
<b>RICORDATE</b>		
MUGELLO	Interi corsi d'acqua scomparsi, distrutti 37 sorgenti, 30 pozzi, 5 acquedotti. Danni irreversibili all'agricoltura e all'allevamento, voragini, polveri, rumore, cantieri non più ripristinati. Un disastro ambientale "monitorato attentamente" dall'Osservatorio ambientale, Il Tribunale di Firenze ha condannato in 1° grado i vertici della CAVET per i danni ambientali. I responsabili prendono tempo per far decorrere i tempi per la prescrizione...	
BOLOGNA	Per i lavori della stazione sotterranea: traffico impazzito, inquinamento acustico e da polveri anche di notte, fogne danneggiate, interi stabili evacuati, anni di ritardo, le attività economiche e commerciali della zona distrutte, i cittadini abbandonati dalle istituzioni cercano di difendersi ricorrendo alla magistratura, ma i costruttori hanno stuoli di avvocati...	
ROMA NAPOLI	Le inchieste della commissione antimafia hanno documentato l'infiltrazione della Camorra negli appalti, l'intreccio inestricabile tra mondo politico, imprenditoriale e malavitoso, una struttura contrattuale (applicata anche nel caso di Firenze) che garantisce tutti gli interessi dei cementificatori a scapito delle casse dello stato, della città e della salute dei cittadini	

# FERMARE I TUNNEL TAV INTERESSA ANCHE TE

## LO SAPETE CHE:

- la superficie soggetta a cedimenti per gli scavi sarà tre volte superiore a quanto dichiarato dalle ferrovie, saranno migliaia gli edifici a rischio e almeno 60.000 le persone interessate da questo assurdo scempio?
- questa opera mastodontica non serve a nulla? I treni alta velocità passano già da Firenze.
- verranno spesi miliardi di euro solo per riempire le tasche dei costruttori, mentre ci tolgono sanità, scuola, pensioni, quando il servizio ferroviario e Ataf sono in condizioni miserevoli?
- questi lavori dureranno oltre 10 anni durante i quali centinaia di camion percorreranno la città e dovremo sopportare rumori e respirare polveri?
- esistono progetti alternativi che costano molto meno e non comportano alcun pericolo?



ALL'INTERNO DEL PIEGHEVOLE LE PIANTINE DELLE ZONE A RISCHIO.

**CI SONO MOLTI MOTIVI PER FERMARE LA  
FOLLIA DEI TUNNEL TAV**

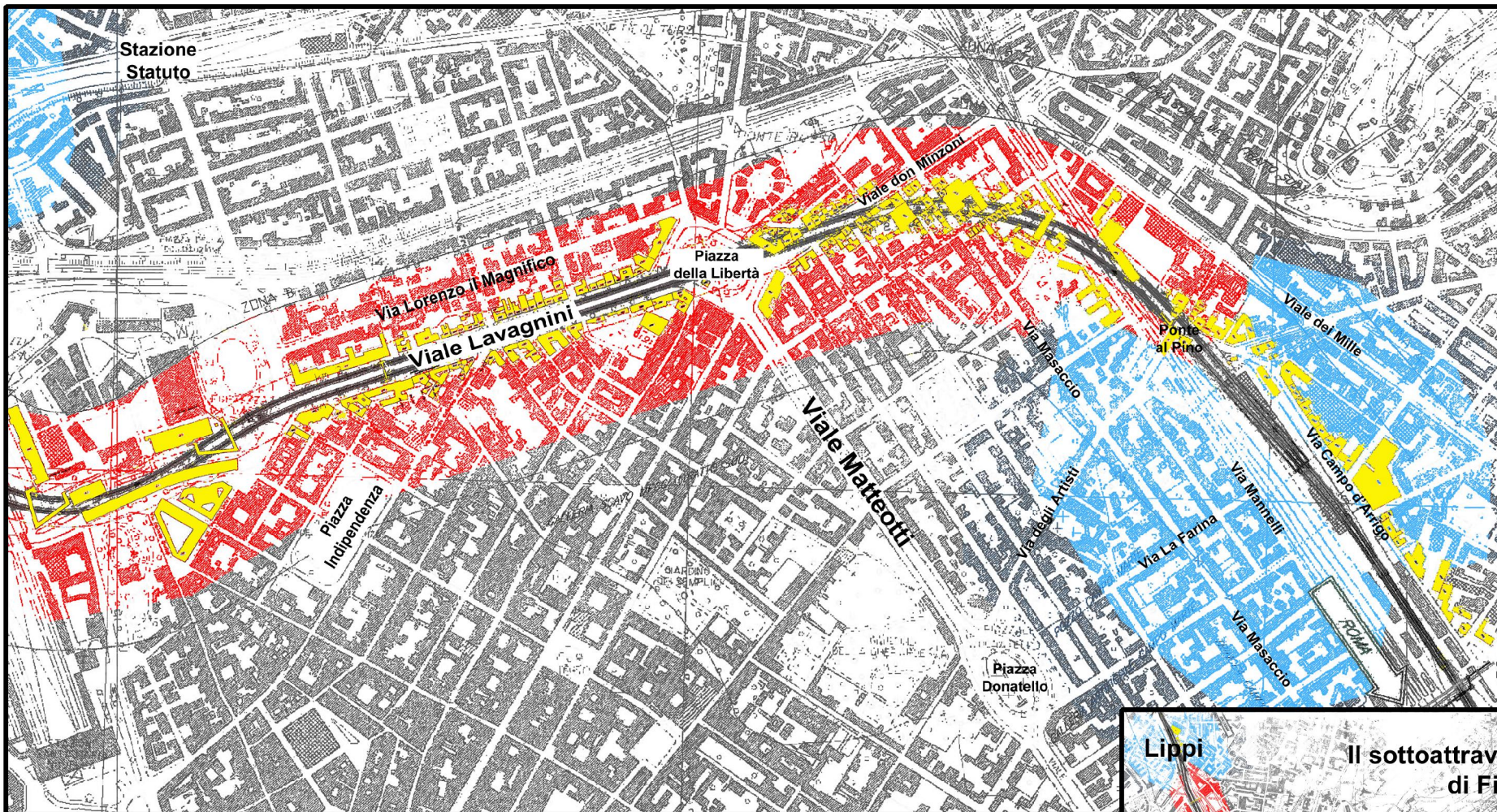
# MANIFESTAZIONE

## SABATO 9 OTTOBRE 2010

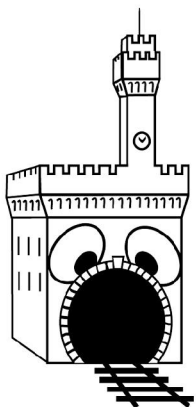
**ORE 15.30**

**PIAZZA S.S. ANNUNZIATA**





Comitato contro il Sottotraversamento AV di Firenze  
 338 3092948 – 335 1246551  
 notavfirenze@gmail.com  
<http://notavfirenze.blogspot.com>



In grande il percorso dei tunnel AV nella zona dalla Fortezza da Basso a Campo di Marte.

**In rosso** le zone a rischio cedimenti in fase di scavo delle gallerie, tre volte quelle dichiarate da FS.

**In azzurro** le zone interessate dall'innalzamento (lato viale dei Mille) o dall'abbassamento della falda (lato via Masaccio).

**In giallo** gli edifici che le Ferrovie avevano deciso di monitorare in un primo momento (277); adesso è ammesso anche da loro che gli edifici a rischio sono oltre 2.000

